

Nebula

Описание:

Полихромное матовое покрытие на акриловой основе. Имитирует песчаную поверхность. Выпускается в шести базах: черный, белый, красный, желтый, синий, зеленый. Перед нанесением покрытия поверхность должна быть предварительно тщательно подготовлена – выровнена и прогрунтована.

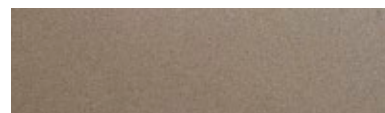
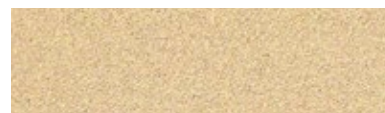
Цвет формируется путем смешивания нескольких баз материала. Цветовая палитра материала насчитывает 138 оттенков.



Состав:

Водно-акрилатная эмульсия, модифицирующие добавки.

**Безопасен для человека и окружающей среды.
Негорючий.**



Техника No1: Валик



Перед использованием декоративную краску Nebula необходимо тщательно перемешать. Предварительно рабочая поверхность обрабатывается грунтом глубокого проникновения Basis Primer. Важно: подложка должна быть заколерована точно в цвет основного материала.



1 Нанесите с помощью валика два слоя колерованной подложки Latex Primer A. Дайте поверхности высохнуть.



2 Через 2-4 часа нанесите валиком первый слой Nebula. Затем еще через 2-4 часа второй слой. При необходимости, количество слоев можно увеличить.

Техника No2: Краскопульт



1 Нанесите с помощью краскопульты или валика два слоя подложки Latex Primer S. Подложка должна быть точно заколерована в цвет основного материала.



2 Нанесите с помощью краскопульты первый слой краски Nebula. При необходимости предварительно разбавьте Nebula водой (до 10%). Наносить краску необходимо горизонтальными или вертикальными движениями. Рекомендуемый диаметр сопла 1,5-2 мм. Через 2-4 часа нанесите второй слой покрытия аналогично первому.

Инструменты, используемые для создания фактур



металлический шпатель (кельма)



малярный валик



краскопульт

Упаковка	3 кг, 10 кг
Плотность	1,4 г/см ³
Кислотность	РН 8,0-9,0
Расход	150-250 гр/м ² , расход может меняться от способа нанесения и толщины слоя
Время высыхания на касание	2 часа
Время полного высыхания	24 часа
Разбавитель	вода
Хранение и транспортировка	при температуре от +5 до +35°C. Не замораживать!
Гарантийный срок хранения	2 года с момента изготовления в плотно закрытой таре